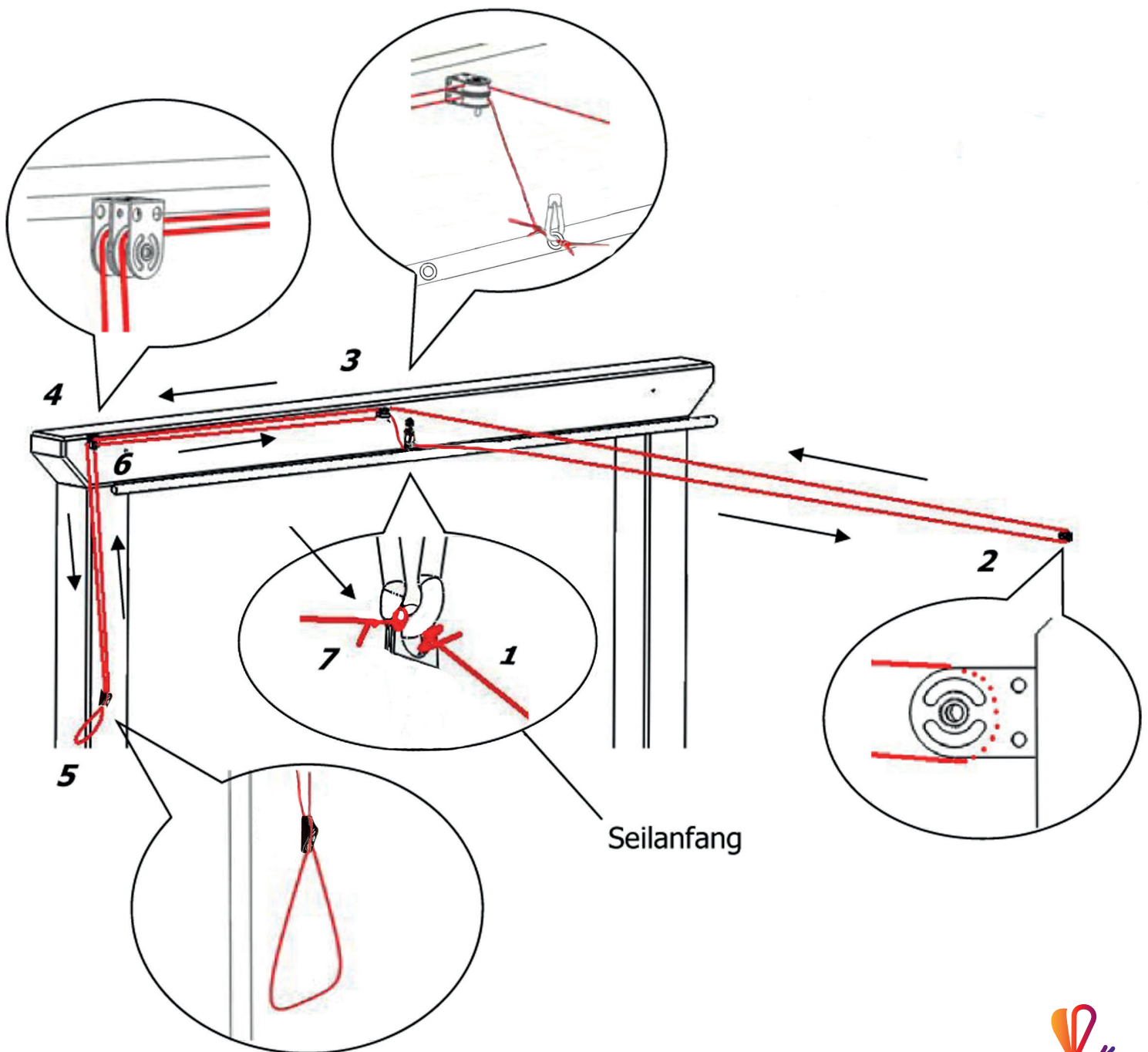




Montageanleitung **ZUGSEIL**



Welche Produkte sind betroffen?

- Die Norm betrifft alle Produkte, welche mit umlaufenden Bedienungseinheiten Endlosschnur ausgeführt sind.
- Die Norm gilt nicht für Produkte, die vor dem Datum der Bekanntgabe dieser Norm (01.09.2014) bestellt wurden.

Die Norm fordert im Wesentlichen zwei Dinge:

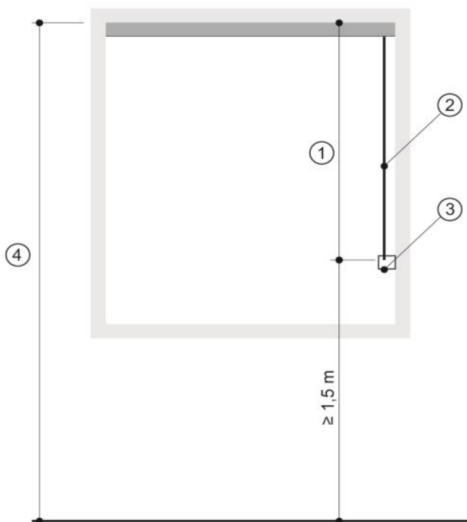
- Die Endlosschnur muss mit einer Spannvorrichtung ausgestattet werden (Umlaufschnüre dürfen nicht lose herabhängen, da durch die Schlaufenbildung die Gefahr des Strangulierens droht!)
- Der Abstand der Schlaufe von der Endlosschnur bis zum Fußboden muss mindestens 1,5m betragen.

Bedienlänge der Endlosschnur beim Seilzugsystem

Die Schnurlänge ist unter Beachtung der Kindersicherheit anzugeben. Folgende Schnurlängen können bestellt werden (keine Zwischenmaße möglich!):

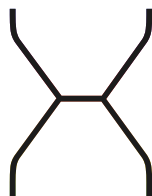
15 lfm - 3mm Seil; 25 lfm - 3mm Seil; 30 lfm - 6mm Seil

Die Mindesthöhe vom Fußboden bis Schnurschlaufe muss mind. 1.500 mm sein.



Legende

- | | |
|----------------|---------------|
| 1 Bedienlänge | 3 Seilklemme |
| 2 Endlosschnur | 4 Montagehöhe |

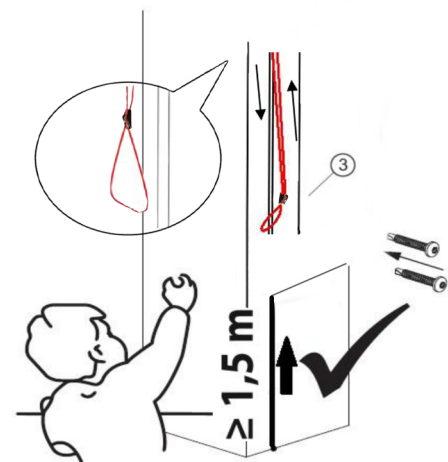


www.beetex.eu

Angabe der Montagehöhe

Die Montagehöhe ist zwingend anzugeben! Eine Nichtbeachtung hat zur Folge, dass die Anlage nicht montiert wird, da die Norm EN 13120:2009+A1:2014 nicht eingehalten wird!

Beipackzettel für Kindersicherheit



Montage Sicherheitsvorrichtung Endlosschnurhalter

Aufkleber/Etiketten zur Kindersicherheit

Diese Etikette wird am Seilzugsystem angebracht!



WARNUNG



- Kinder, insbesondere Kleinkinder, können sich in den Schlaufen von Schnüren bzw. Ketten und innen befindlichen Schnüren zum Betätigen der Anlagen verfangen und strangulieren. Es besteht die Gefahr, dass sie sich Schnüre, bzw. Ketten um den Hals wickeln. Um dies zu vermeiden, halten Sie die Schnüre bzw. Ketten aus der Reichweite von Kindern.
- Betten und Einrichtungsgegenstände sollten sich nicht in der Nähe der Schnüre bzw. Ketten befinden.
- Beachten Sie vor Gebrauch auch die Sicherheits- und Bedienhinweise in der Montage- und Bedienungsanleitung